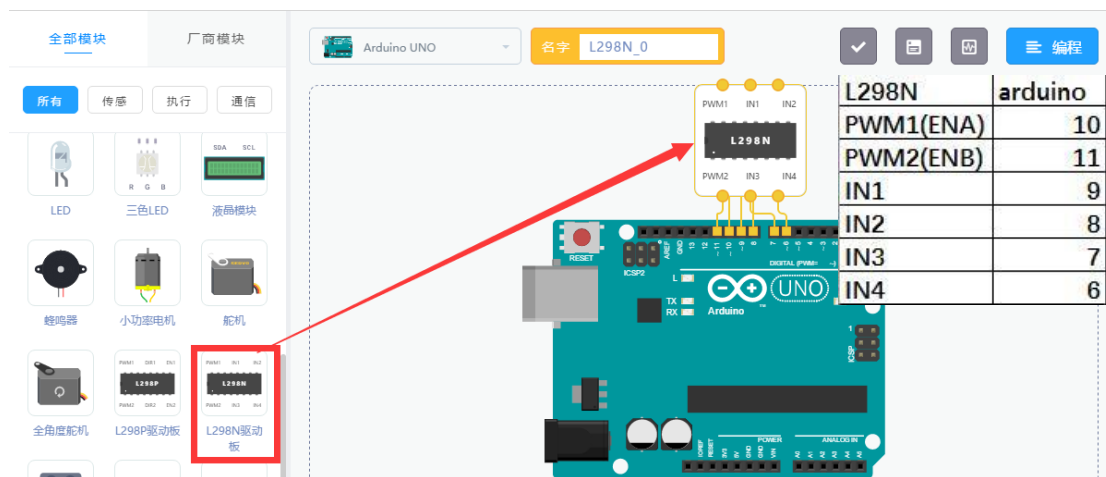


## 第六课 使用 L298N 电机驱动模块

本节课我们来学习如何使用啃萝卜驱动 L298N 电机驱动模块。首先将 L298N 电机驱动模块和 arduino 连接好，包括外部电源、电机。然后将 arduino 用 USB 线连接到电脑上，最后再打开外部电源开关。打开啃萝卜进行编程。（接线图参考文章最后）

还是老一套三步走策略：

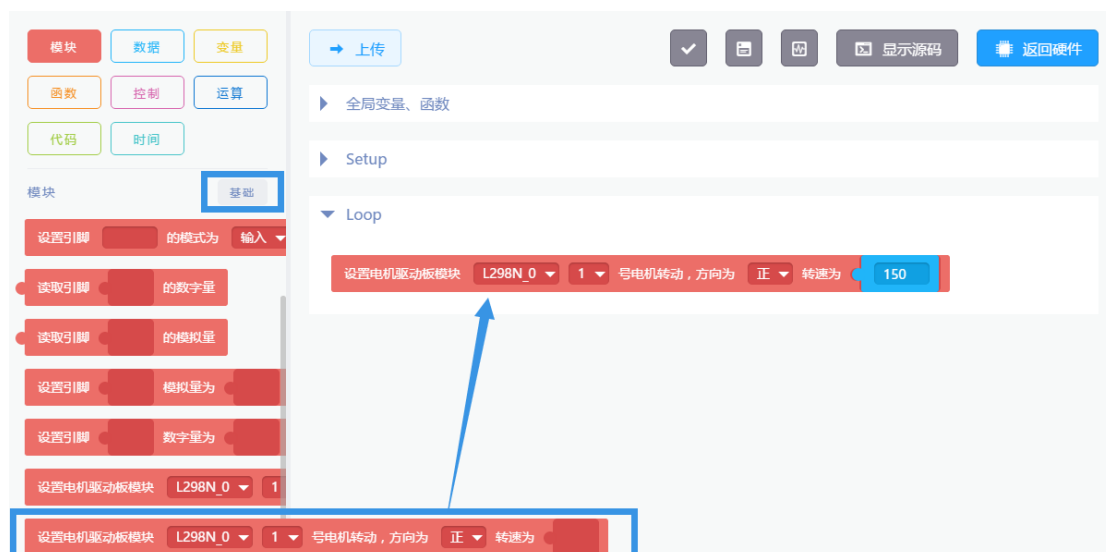
**第一步，拖模块、接线。**



我们将 L298N 电机驱动模块拖到工作区，按照上图给出的接线方式连好线即可。

**第二步，编程、拖代码块。**

在第一步完成的基础上，点击右上角的“编程”按钮即可进入到编程页面，如下图。



为了能够测试所有功能我们先点击代码块区的“高级”按钮，将代码块切换到高级，

然后拖动上图所示的代码块到工作区，然后切换到数据标签下，拖动数字代码块，填写上任意数值，取值范围是 0-255，测试时推荐大于 80。实际使用中按需求填写。

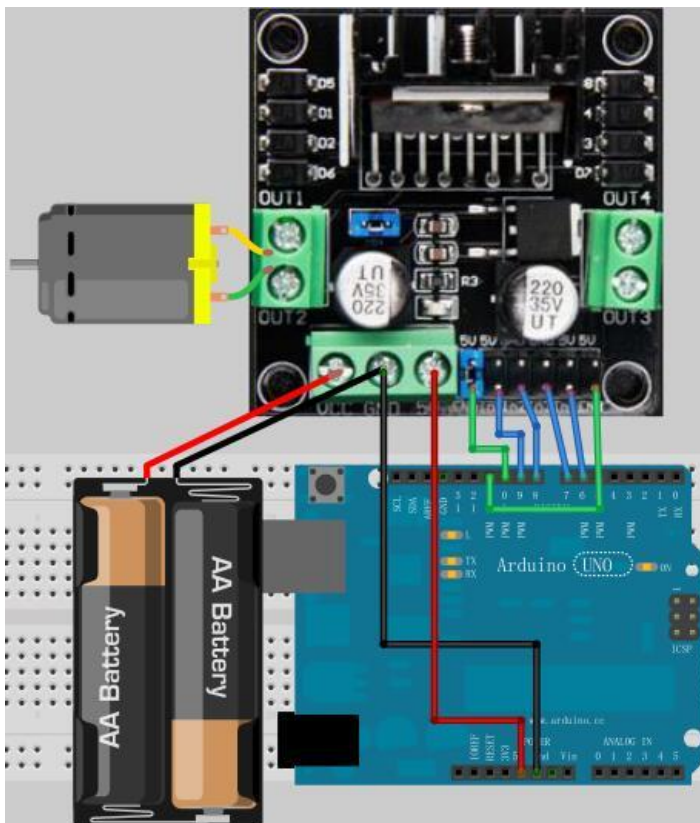
### 第三步，浏览 C 语言代码，上传程序到开发板。

经过上面两个步骤我们已经完成了所有的编程步骤，此时可以点击右上角的“查看源码”查看自动生成的 C 语言代码并学习相关的编程语法和函数。然后点击“上传”按钮就可以将程序传到 arduino 开发板里了哦。



点击“上传”之后右上角会有提示“正在编译”稍等一会就会变成“正在上传”、“上传成功”。然后就可以看到连接的小电机转动了哦。。

**本节注意:**具体 L298N 电机驱动和 arduino 的接线可以参考下图中的接法。



**ENA 的跳线帽要拔掉哦，才能插线上去。**

此处的电池不是真正的电池哦。我们要使用两节 18650 电池，或者充电宝之类的。

一般的不可充电电池很费电的。**推荐电池电压 7-12V。**实际 5V 的充电宝也可以驱动。